

# As Oy Valkeakosken TIETOLAN TÄHTI



## ASUNTO OY VALKEAKOSKEN TIETOLAN TÄHTI

Vuonna 2018 valmistuva Tietolan Tähti on korkeatasoinen 4-kerroksinen 21 huoneistoa käsittävä asuinkerrostalo, joka rakennetaan uudelle Tietolan asuinalueelle Valkeakosken keskustan välittömään läheisyyteen. Ihanteellinen sijainti palvelujen vieressä, hyvien liikenneyhteyksien varrella.

Laatu, viihtyisyys ja asumisen helppous ovat tunnusmerkkejä tässä hissitalossa. Laadukkaat pintamateriaalit, korkea varustetaso sekä mukavuuteen tähtäävä suunnittelu tekevät asunnoista viihtyisät elää ja asua myös senioreille.

Kaikissa huoneistoissa on oma lasitettu parveke. Yhtiöllä on 23 autopistokeikkaa, joista 8 on sijoitettu katokseen.

### Myynti

Valkeakosken  
OP-Kiinteistökeskus Oy LKV



**Valkeakosken  
OP-Kiinteistökeskus Oy LKV**

Valtakatu 9-11  
37600 VALKEAKOSKI  
p. 010 256 8505

### Rakentaja

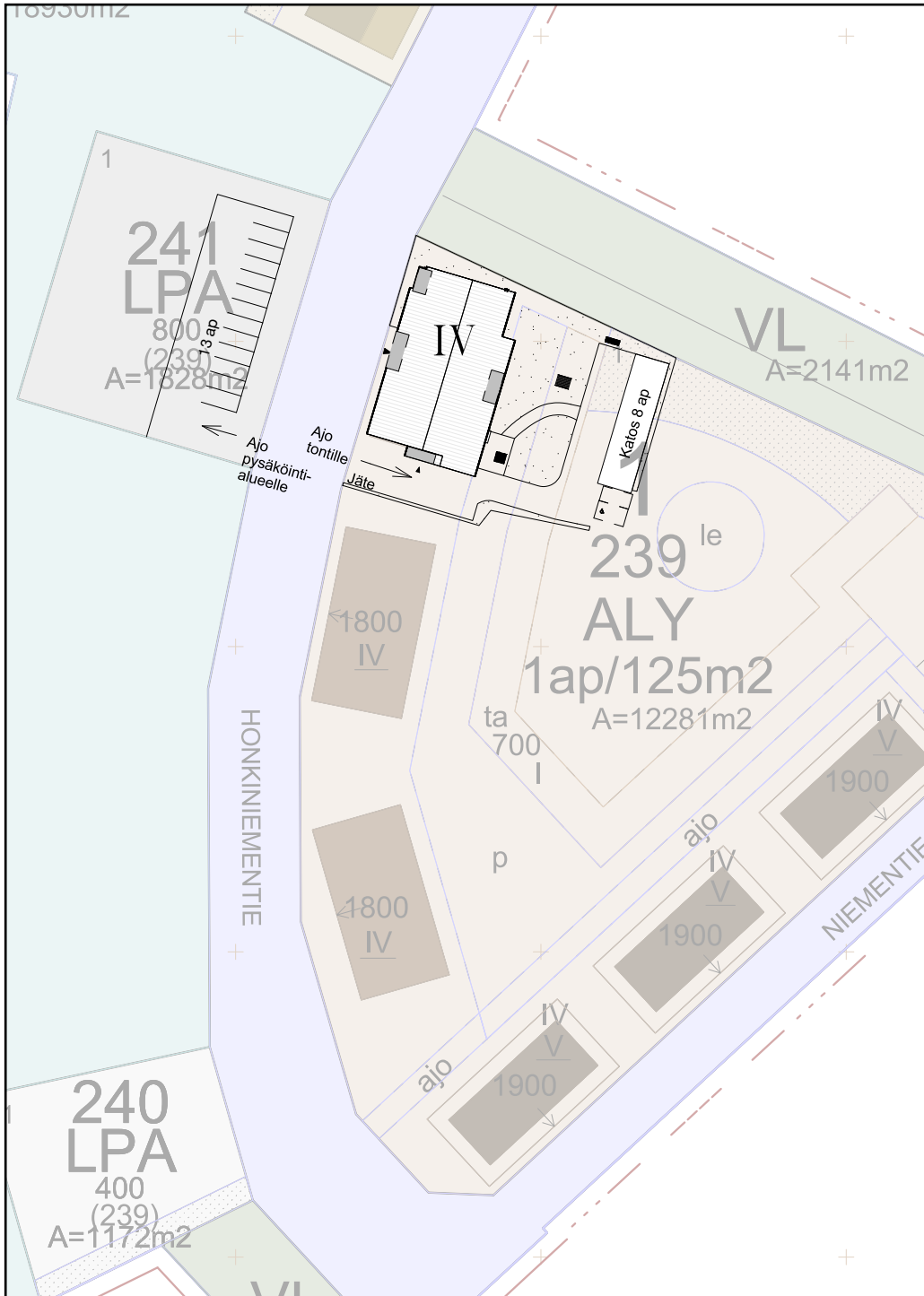


### Keski-Hämeen Rakennus Oy

Valtakatu 30-32  
37600 VALKEAKOSKI  
p. 020 728 9820  
myynti@khr.fi

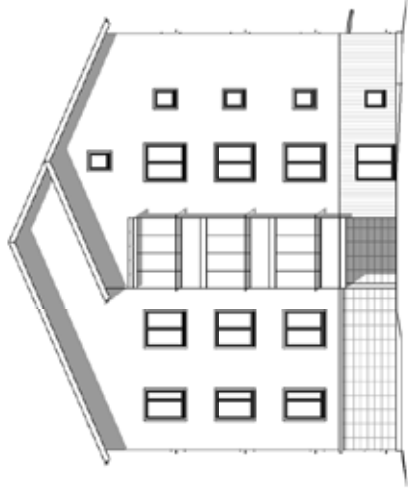
# ASEMAKAAVA

As. Oy Tietolan Tähti - Honkiniementie, Valkeakoski

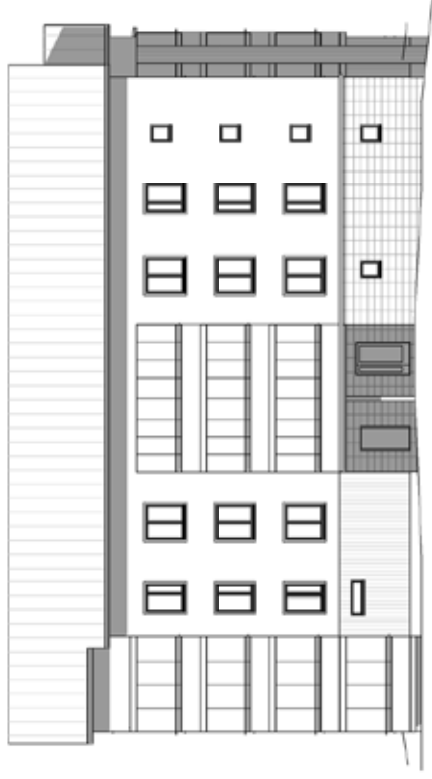


Asuinkerrostalo:  
Kokonaisala 1845 m<sup>2</sup>  
4 kerrosta  
21 asuntoa

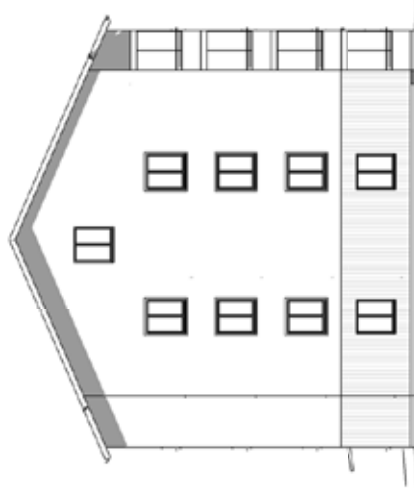
Autopaikat:  
Pihalla katos 8 ap  
Pysäköintialueella 13 ap  
Pihalla vieraspaikat 2 ap (1 inva)  
Yhteensä 23 ap



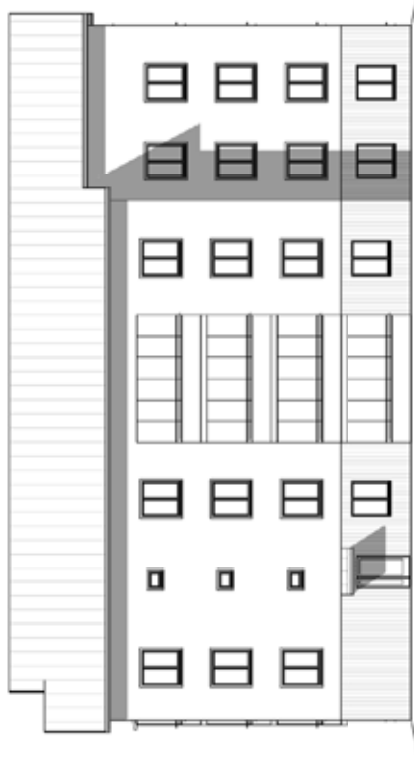
Julkisivu etelään



Julkisivu länteen



Julkisivu pohjoiseen



Julkisivu itään

# RAKENNUSTAPASELOSTUS

Honkiniementie, Valkeakoski 17.10.2017

## Suunnittelu

Arkkitehtistudio Kujala & Kolehmainen Oy

## Sijainti

Kohde sijaitsee Valkeakosken kaupungissa, korttelissa 1 / 239.

## Piha-alue

Pihajärjestelyt tehdään asemapiirroksen mukaan. Pihatiet toteutetaan erillisen pihasuunnitelman mukaan. Pysäköintialueet ovat asfalttipintaisia.

Piha-alueella on jäteposte, kuivaus- ja tomutusteline sekä lippu-tanko. Leikkipiste toteutetaan korttelin yhteisenä. Taloyhtiöllä on tontilla pistokkeellisia autokatospaikkoja 8 kpl sekä yksi vieras- ja yksi invapaikka. Vastapäisellä tontilla 13 autopistokeikkaa.

## Perustukset

Rakennus perustetaan betonianturoiden varaan.

## Runkorakenteet

### Alapohja:

Alapohja valetaan betonista, lämpöeristeenä on solumuovi.

### Välipohjat:

Välipohjat tehdään 370 mm ontelolaatoista

### Yläpohja:

Yläpohja tehdään ontelolaatoista, eristeenä mineraalivilla tai puhallusvilla > 450 mm.

Vesikate bitumikermikate.

### Ulkoseinät:

Pääosin betonielementtejä, lämpöeriste ja julkisivupintana pääosin rappaus.

### Väliseinät:

Huoneistojen väliset seinät ovat betonielementtejä, kevyet väliseinät ovat teräsranka- tai puurakenteisia levyseinä, joissa osin mineraalivillaeristys. Pesuhuoneiden seinät ovat pääosin esim. Kahi väliseinäharkoista muurattuja, kosteuden kestäviä väliseiniä. Betonirakenteiset hormit.

Kaikissa asunnoissa on lasitettu parveke.

## Väestönsuoja

Rakennukseen rakennetaan väestönsuoja, joka toimii normaaliolosuhteissa irtaimistovarastona.

## Ovet ja ikkunat

Porrashuoneen ulko-ovet ja ikkunat ovat metallirakenteisia.

Asuntojen ikkunat ovat tehdasvalmisteisia puu/alumiiniikkunoita.

## Asuntojen ovet:

Porrastaso-ovet ovat tammiviilupintaisia desibeli-ovia, joissa EI30 postiluukku asuntoon.

Väliovet ovat tehdasmaalattuja peiliovia.

## Asuntojen pintakäsittelyt ja päällysteet

### Sisäseinät:

- asuinhuone: tapetti, ikkunaseinä maalattu
- keittiö, eteinen : maalaus
- pesuhuone: laatoitus
- wc: laatoitus h=1500
- sauna: panelointi

### Lattiat :

- eteinen, keittiö, olohuone ja makuuhuoneet: tammiparketti
- sauna, pesuhuone, wc: laatoitus pesuhuoneessa ja saunassa sähköllä toimiva lattialämmitys (ei erillis-wc)

## Keittiöt ja kalusteet

Keittiökaluusteet ja komerot ovat tehdasvalmisteisia vakiokalusteita. Keittiöissä kalusteunit erillisellä liesitasolla. Keittiöt varustetaan astianpesukoneella.

3H+K+S - asunnoissa on 1 jää-/viileäkaappi ja 1 pakastinkaappi. Muissa asunnoissa 1 jää-/pakastinkaappi.

Pesuhuoneessa on valaisimella varustettu peilikaappi, koukustot, suihkuvarustus, likapyykkikaappi sekä liitännät pyykinpesukoneelle.

WC:ssä on valaisimella varustettu peilikaappi ja koukustot.

## Parvekkeet

**Parvekelaatat:** betonielementtejä.

**Parvekekaiteet:** Parvekepielet betonia.

Kaikissa parvekkeissa parvekelasitus.

## Yhteistilat

Rakennuksessa on talosauna, pesutilat, pesutupa ja kuivaushuone.

## Varasto- ja huoltotilat

Jokaisella huoneistolla on pohjakerroksessa oma lukittu irtainvarastotila. Taloyhtiössä myös yhteinen ulkoiluvälinevarasto ja tarvittavat tekniset tilat.

## Hissi

Talo on varustettu koneellisella hissillä.

## Ilmanvaihto

Rakennuksessa on asuntokohtainen koneellinen ilmanvaihto.

## Putkityöt

Vesi- ja viemäryöt tehdään erikoissuunnitelmien mukaan.

Lämmitysmuotona kaukolämpö lämminvesipattereihin.

Asuntokohtaiset vesimittarit.

## Sähkötyöt

Sähkötyöt tehdään erikoissuunnitelmien mukaan.

Taloyhtiöön tulee yleiskaapelointi, joka mahdollistaa nopean tietoliikenneyhteyden.

Asunnot liitetään kaapeli-TV-verkkoon.

Kiinteistöön tulee ovipuhelinjärjestelmä.

## Huomautus

Rakennustapaselostus on laadittu ohjeeksi laatutasosta. Rakentajalla on oikeus vaihtaa rakenteita ja materiaaleja toisiin samankuntoisiin.

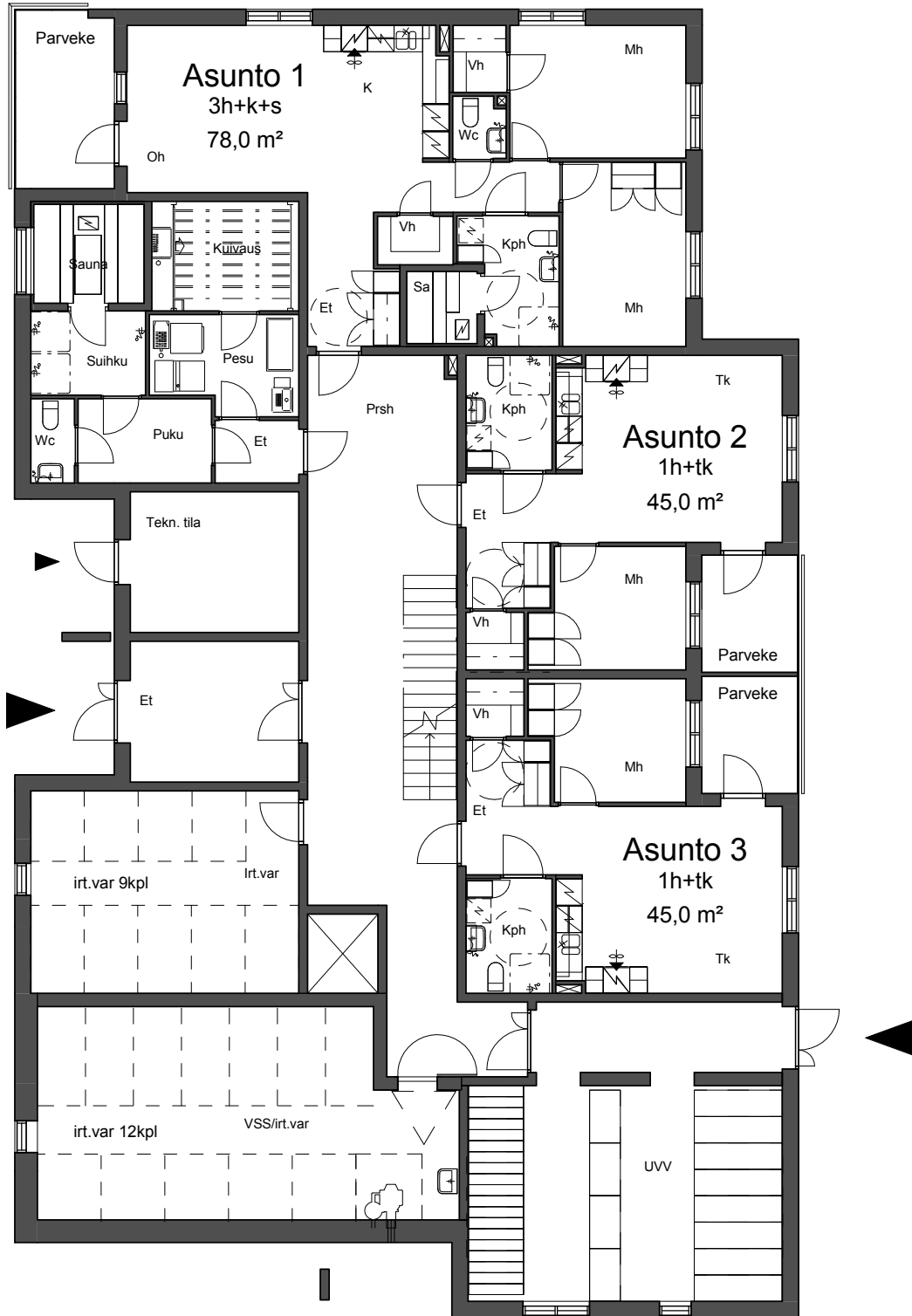
## Huoneistoluettelo

|           |           |        |        |
|-----------|-----------|--------|--------|
| 1h+tk     | Asunto 2  | 1. krs | 45,0   |
| 1h+tk     | Asunto 3  | 1. krs | 45,0   |
| 1h+tk     | Asunto 7  | 2. krs | 45,0   |
| 1h+tk     | Asunto 8  | 2. krs | 45,0   |
| 1h+tk     | Asunto 13 | 3. krs | 45,0   |
| 1h+tk     | Asunto 14 | 3. krs | 45,0   |
| 1h+tk     | Asunto 19 | 4. krs | 45,0   |
| 1h+tk     | Asunto 20 | 4. krs | 45,0   |
| 1h+tk     |           |        | 360,0  |
| 2h+k      | Asunto 4  | 2. krs | 52,0   |
| 2h+k      | Asunto 5  | 2. krs | 52,0   |
| 2h+k      | Asunto 10 | 3. krs | 52,0   |
| 2h+k      | Asunto 11 | 3. krs | 52,0   |
| 2h+k      | Asunto 16 | 4. krs | 52,0   |
| 2h+k      | Asunto 17 | 4. krs | 52,0   |
| 2h+k      |           |        | 312,0  |
| 3h+k+s    | Asunto 1  | 1. krs | 78,0   |
| 3h+k+s    | Asunto 6  | 2. krs | 78,0   |
| 3h+k+s    | Asunto 12 | 3. krs | 78,0   |
| 3h+k+s    | Asunto 18 | 4. krs | 78,0   |
| 3h+k+s    | Asunto 9  | 2. krs | 87,5   |
| 3h+k+s    | Asunto 15 | 3. krs | 87,5   |
| 3h+k+s    | Asunto 21 | 4. krs | 87,5   |
| 3h+k+s    |           |        | 574,5  |
| Yht. : 21 |           |        | 1246,5 |

Kaikissa asunnoissa on parveke.

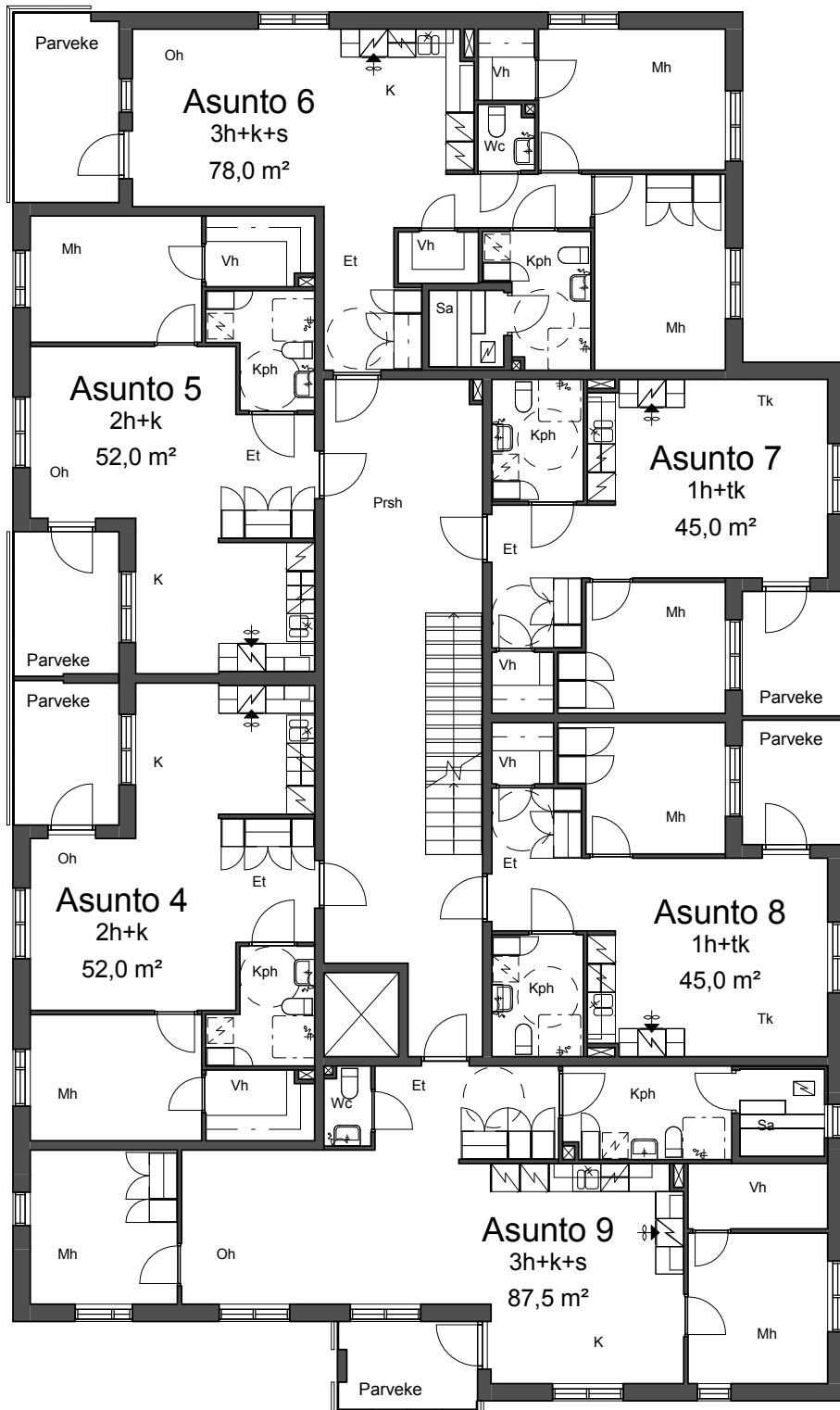
# POHJA 1. KRS

As Oy Tietolan Tähti - Honkiniementie, Valkeakoski



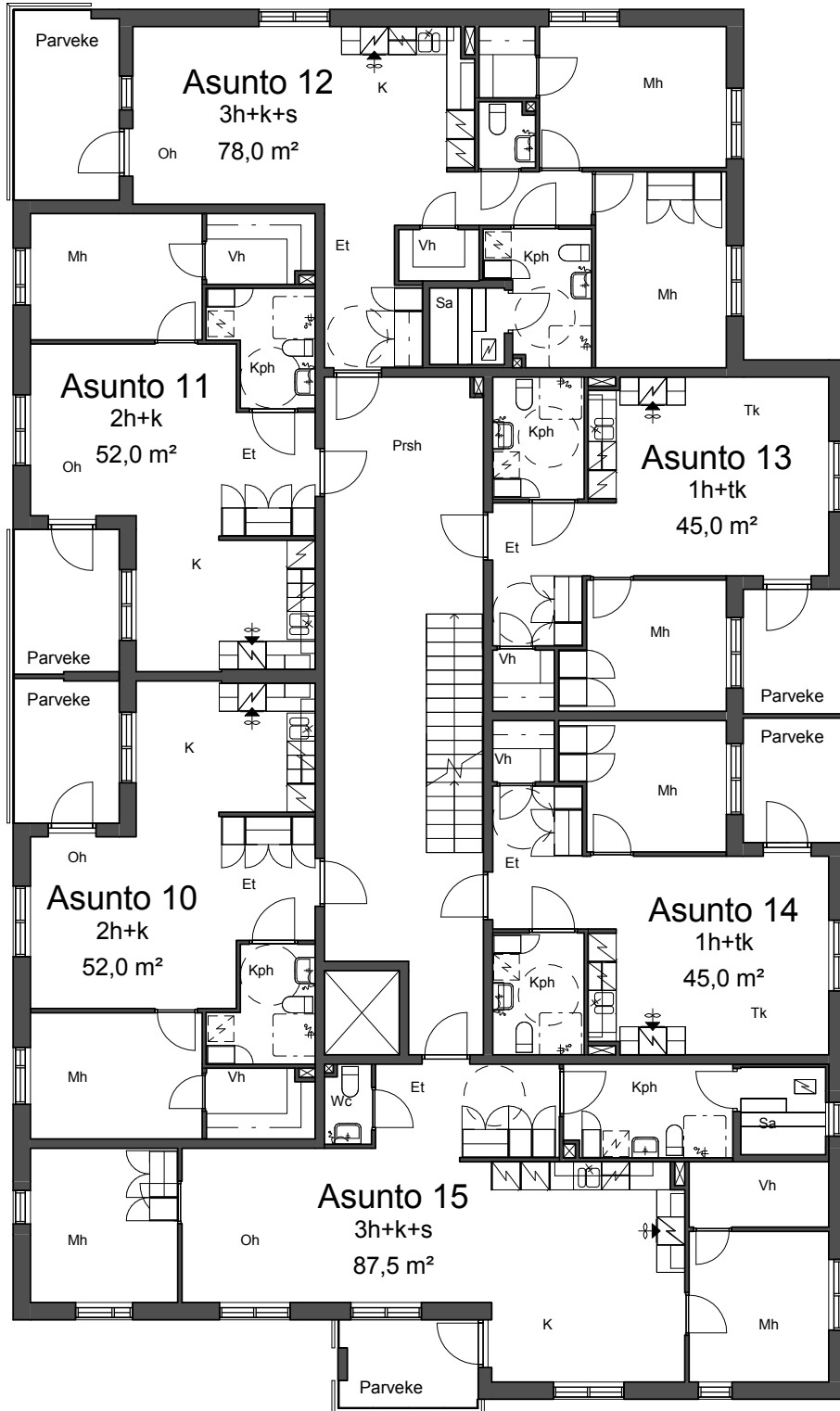
## POHJA 2. KRS

As Oy Tietolan Tähti - Honkiniementie, Valkeakoski



# POHJA 3. KRS

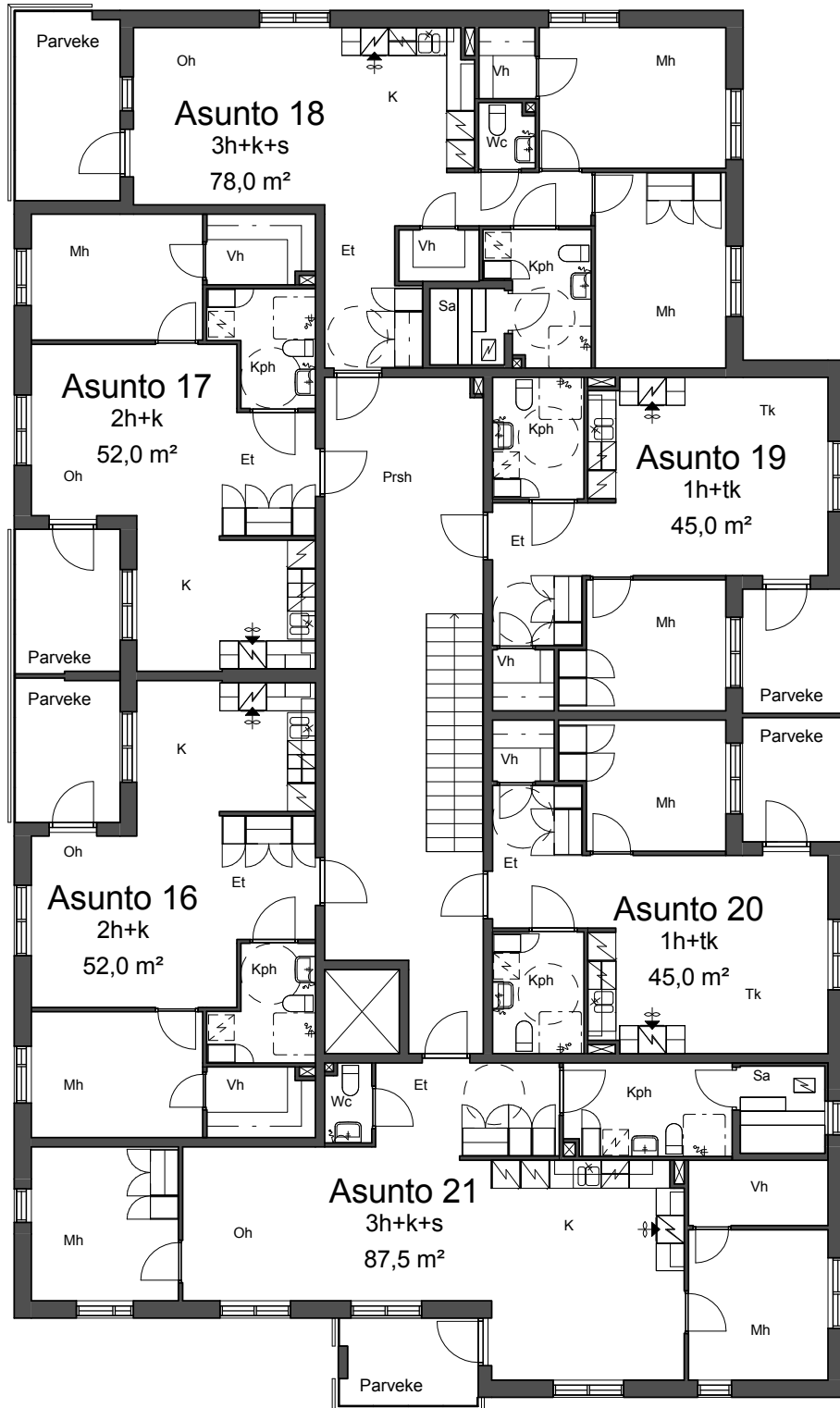
As Oy Tietolan Tähti - Honkiniementie, Valkeakoski





# POHJA 4. KRS

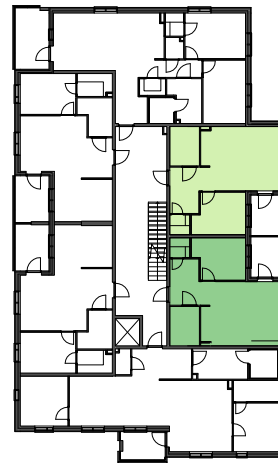
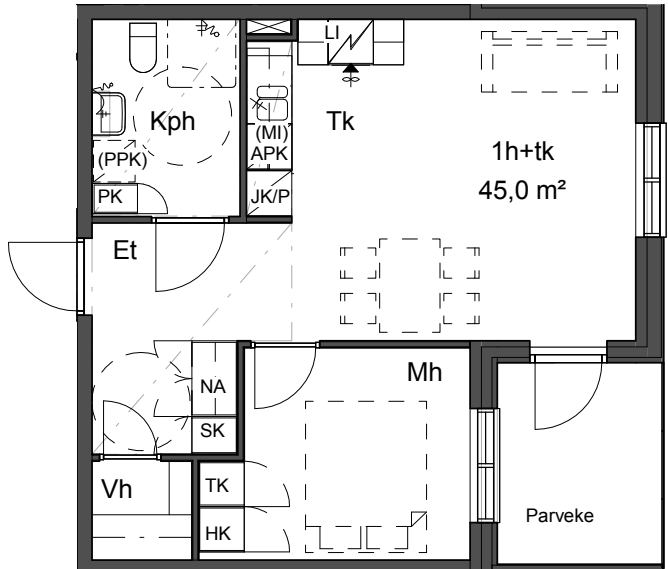
As Oy Tietolan Tähti - Honkiniementie, Valkeakoski



## 1H+TK

As Oy Tietolan Tähti - Honkiniementie, Valkeakoski

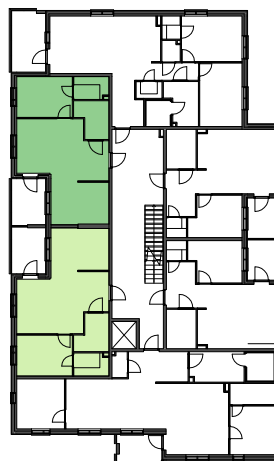
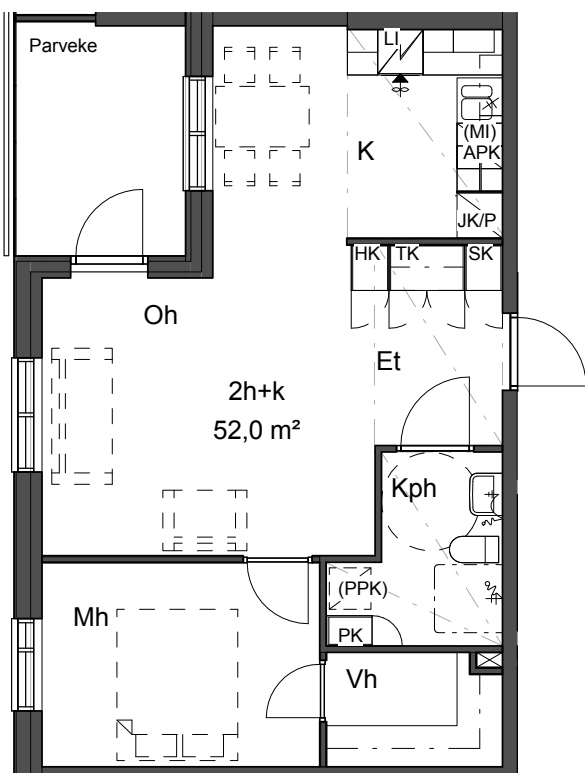
|       |           |        |           |
|-------|-----------|--------|-----------|
| 1h+tk | Asunto 2  | 1. krs |           |
| 1h+tk | Asunto 3  | 1. krs | Peilikuva |
| 1h+tk | Asunto 7  | 2. krs |           |
| 1h+tk | Asunto 8  | 2. krs | Peilikuva |
| 1h+tk | Asunto 13 | 3. krs |           |
| 1h+tk | Asunto 14 | 3. krs | Peilikuva |
| 1h+tk | Asunto 19 | 4. krs |           |
| 1h+tk | Asunto 20 | 4. krs | Peilikuva |



## 2H+K

As Oy Tietolan Tähti - Honkiniementie, Valkeakoski

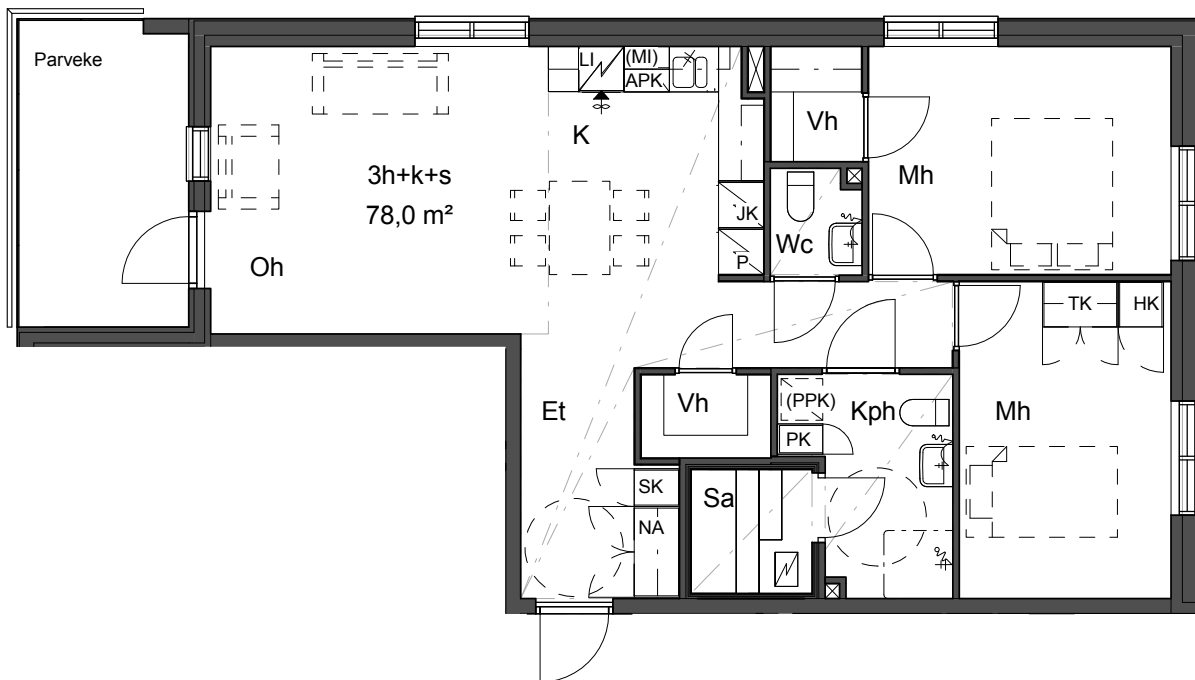
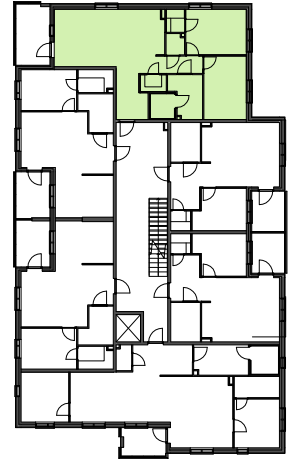
|      |           |        |           |
|------|-----------|--------|-----------|
| 2h+k | Asunto 4  | 2. krs |           |
| 2h+k | Asunto 5  | 2. krs | Peilikuva |
| 2h+k | Asunto 10 | 3. krs |           |
| 2h+k | Asunto 11 | 3. krs | Peilikuva |
| 2h+k | Asunto 16 | 4. krs |           |
| 2h+k | Asunto 17 | 4. krs | Peilikuva |



## 3H+K+S

As Oy Tietolan Tähti - Honkiniementie, Valkeakoski

|        |           |        |
|--------|-----------|--------|
| 3h+k+s | Asunto 1  | 1. krs |
| 3h+k+s | Asunto 6  | 2. krs |
| 3h+k+s | Asunto 12 | 3. krs |
| 3h+k+s | Asunto 18 | 4. krs |

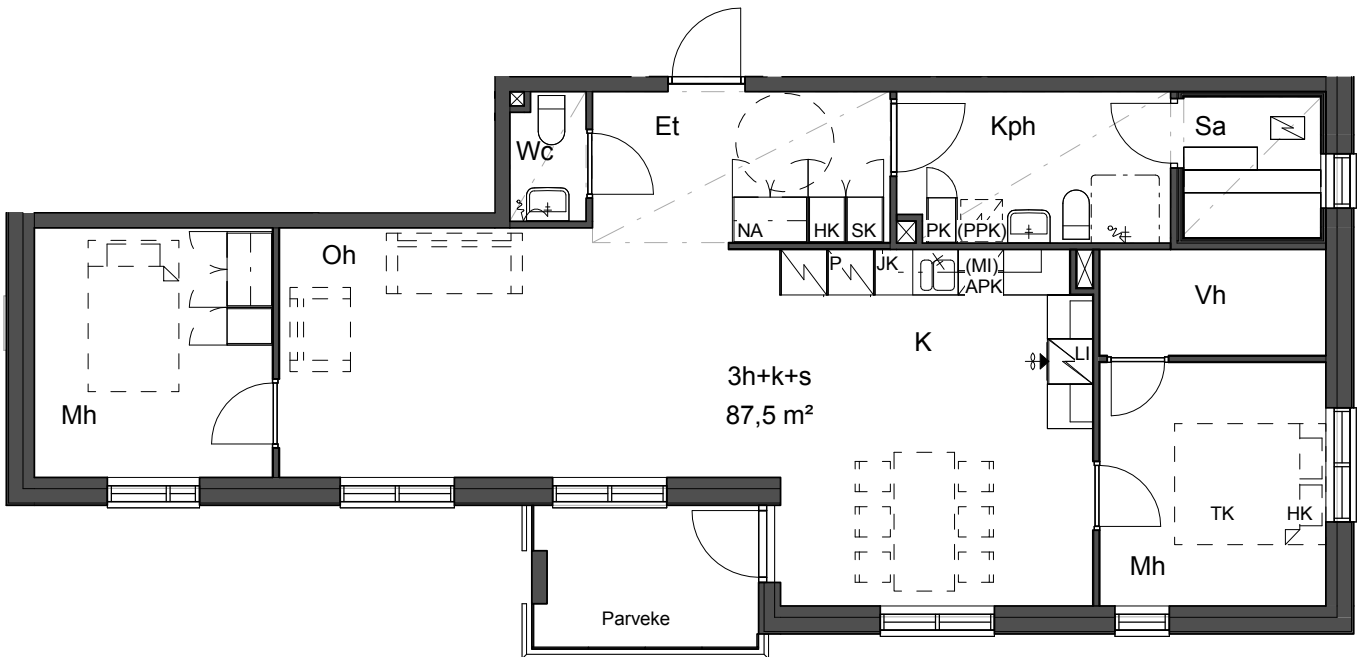
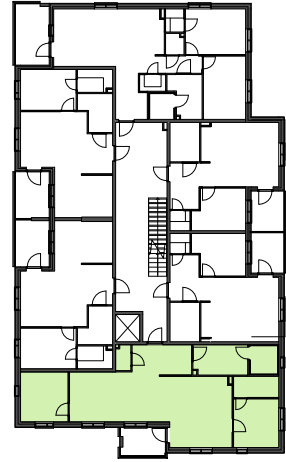


|       |                           |     |             |
|-------|---------------------------|-----|-------------|
| HK    | Hyllykaappi               | Et  | Eteinen     |
| NA    | Naulakko                  | Tk  | Tupakeittiö |
| TK    | Tankokaappi               | K   | Keittiö     |
| SK    | Siivouskaappi             | Kph | Kylpyhuone  |
| PK    | Pyykkikomero              | Sa  | Sauna       |
|       |                           | Oh  | Olohuone    |
|       |                           | Mh  | Makuuhuone  |
| JK/P  | Jääkaappi-pakastin        |     |             |
| JK    | Jääkaappi                 |     |             |
| P     | Pakastin                  |     |             |
| LI    | Liesi                     |     |             |
| PA    | Pakastin                  |     |             |
| APK   | Astianpesukone            |     |             |
| (MI)  | Mikroaaltouuni tilavaraus |     |             |
| (PPK) | Pyykinpesukone tilavaraus |     |             |

## 3H+K+S

As Oy Tietolan Tähti - Honkiniementie, Valkeakoski

|        |           |        |
|--------|-----------|--------|
| 3h+k+s | Asunto 9  | 2. krs |
| 3h+k+s | Asunto 15 | 3. krs |
| 3h+k+s | Asunto 21 | 4. krs |



|       |                           |
|-------|---------------------------|
| HK    | Hyllykaappi               |
| NA    | Naulakko                  |
| TK    | Tankokaappi               |
| SK    | Siivouskaappi             |
| PK    | Pyykkikomero              |
| JK/P  | Jääkaappi-pakastin        |
| JK    | Jääkaappi                 |
| P     | Pakastin                  |
| LI    | Liesi                     |
| PA    | Pakastin                  |
| APK   | Astianpesukone            |
| (MI)  | Mikroaaltouuni tilavaraus |
| (PPK) | Pyykinpesukone tilavaraus |

|     |             |
|-----|-------------|
| Et  | Eteinen     |
| Tk  | Tupakeittiö |
| K   | Keittiö     |
| Kph | Kylpyhuone  |
| Sa  | Sauna       |
| Oh  | Olohuone    |
| Mh  | Makuuhuone  |